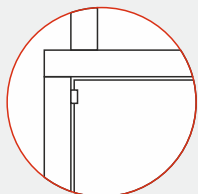
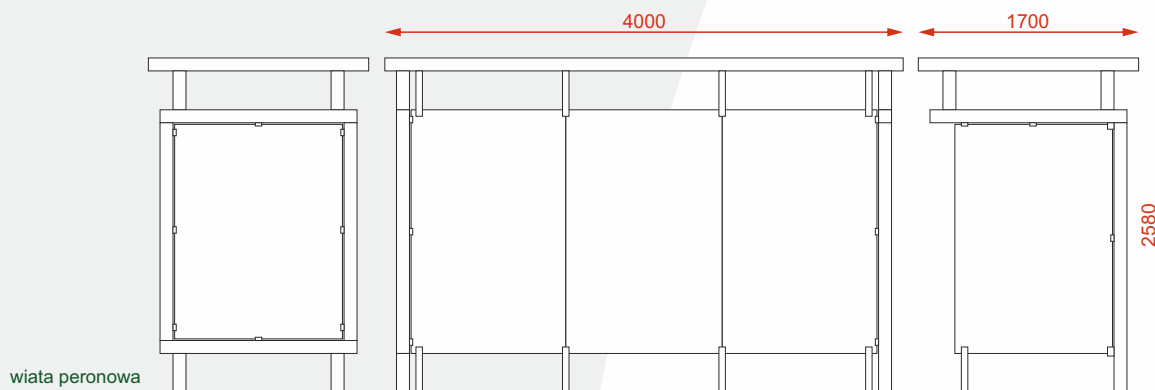
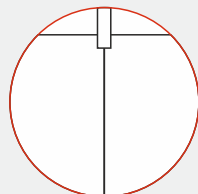


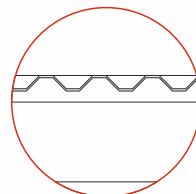
- + wersja **ECO** lub **PRO**
- + lekka konstrukcja spawana
- + wypełnienie ścian: pleksi, szkło, inne
- + zadaszenie: blacha trapezowa
- + możliwość wykonania wiaty zgodnie z projektem klienta
- + montaż przez wbetonowanie
- + produkt wykonany zgodnie z PN-EN ISO 3834
- + ocynk ogniowy wg PN-EN 10305 lub PN-EN ISO 1461
- + oznaczenie grubości powłoki lakierniczej wg PN-EN ISO 2808



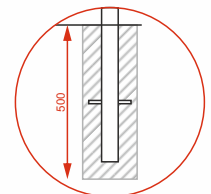
lekka, przeszklona konstrukcja



wypełnienie pleksi, szyba



zadaszenie z blachy trapezowej



montaż: wbetonowanie

Eco

- 1 Lekka konstrukcja spawana
- 2 Wypełnienie ścian: pleksi, szyba
- 3 Zadaszenie: blacha trapezowa
- 4 Montaż: wbetonowanie wg IDT



Pro

- 1 Lekka konstrukcja spawana
- 2 Wypełnienie ścian: szyba, wg. projektu
- 3 Zadaszenie: blacha trapezowa
- 4 Montaż: wbetonowanie wg IDT

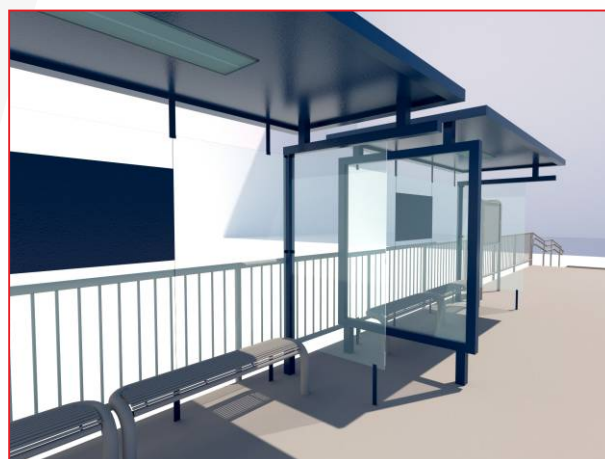
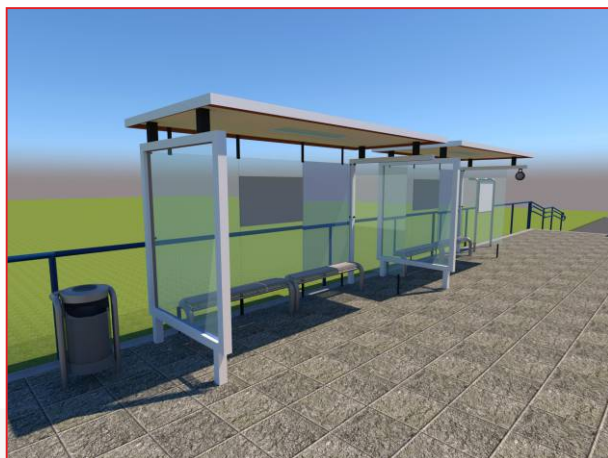


Sposoby wykończenia (RAL)

5010 7016



Proponowana przez nas wiata peronowa lub wiata przystankowa stanowi lekką i estetyczną konstrukcję, wykonaną z profili stalowych oraz szkła. Szkło może być zastąpione dowolnym innym materiałem lub wypełnieniem nieprzeziernym. Zadaszenie stanowi kratownica przykryta blachą trapezową. Zadaniem wiaty jest ochrona pasażerów oczekujących na peronie przed niekorzystnymi warunkami atmosferycznymi. Wymiary: długość 4000mm, szerokość 1700mm, wysokość 2580mm. Wiata peronowa (wiata przystankowa) jest w pełni modyfikowalna, przez co możemy wykonać ją według konkretnego wymagania projektowego.



Trwałość

Proces cynkowania stosowany przez GC METAL jest zgodny z europejską normą EN ISO 1461, która gwarantuje optymalną jakość. Powstała w procesie cynkowania powłoka jest odporna na wpływ wysokich i niskich temperatur oraz promieniowanie UV. Właściwości te zapewniają ochronę antykorozyjną powierzchni stalowych na wiele lat.