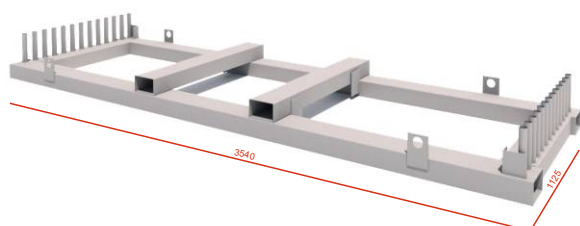




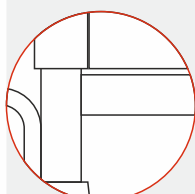
- + wersja **ECO** lub **PRO**
- + solidna spawana konstrukcja z profila lub rury
- + możliwość podjechania wózkiem widłowym z dwóch stron palety
- + możliwość podniesienia palety dźwigiem
- + paleta na 26 sztuk przęseł; otrzymujemy 90 mb ogrodzenia
- + udźwig do 250 kg
- + produkt wykonany zgodnie z PN-EN ISO 3834
- + ocynk ogniowy wg PN-EN 10305 lub PN-EN ISO 1461
- + oznaczenie grubości powłoki lakierniczej wg PN-EN ISO 2808



paleta transportowa do ogrodzenia tymczasowego



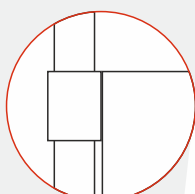
stojak transportowy



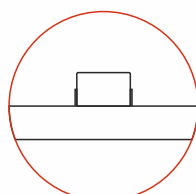
solidna konstrukcja spawana



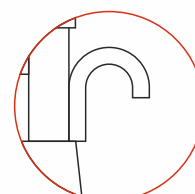
wytrzymała konstrukcja



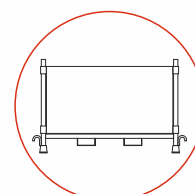
stełaż stojaka bez burt / z burtami



możliwość podjechania wózkiem widłowym z dwóch stron



transport dźwigiem



stojak gotowy do użycia

Eco

- 1 Solidna spawana konstrukcja z profila lub rury
- 2 Możliwość podjechania wózkiem widłowym z dwóch stron palety
- 3 Możliwość podniesienia palety dźwigiem
- 4 Paleta na 26 sztuk przęseł; otrzymujemy 90 mb ogrodzenia
- 5 Udźwig do 150 kg



Pro

- 1 Solidna spawana konstrukcja z profila lub rury
- 2 Możliwość podjechania wózkiem widłowym z dwóch stron palety
- 3 Możliwość podniesienia palety dźwigiem
- 4 Paleta na 26 sztuk przęseł; otrzymujemy 90 mb ogrodzenia
- 5 Udźwig do 250 kg

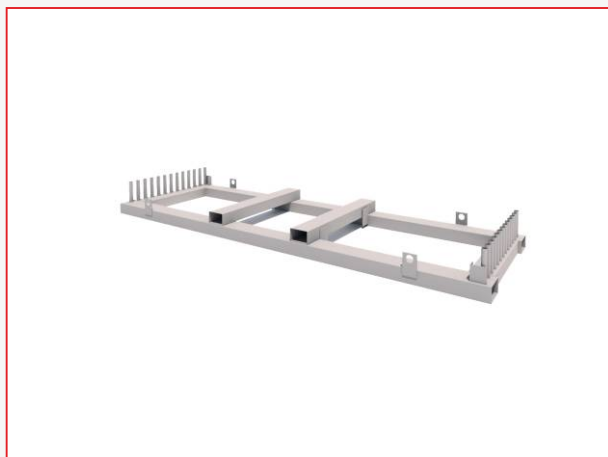


Sposoby wykończenia (RAL)



Paleta transportowa idealnie sprawdza się w przechowywaniu i transporcie ogrodzeń tymczasowych. Pozwala na transport 26 sztuk przęsł, co przekłada się na 90 metrów bieżących ogrodzenia. Paleta konstrukcyjnie przygotowana jest do transportu wózkiem widłowym, którym można podejść z każdej strony oraz podnoszenia dźwigiem. Paleta zabezpieczona jest powłoką antykorozyjną w procesie cynkowania ogniowego. Paleta transportowa w wersji PRO przystosowana jest dodatkowo do transportu obciążników (stóp) ogrodzenia.

Stojak transportowy charakteryzuje się solidną konstrukcją i wytrzymałością. Wykonany jest ze stalowych profili zamkniętych, nadających sztywność, a wyprofilowane stopy umożliwiają sztaplowanie. Stojak może być wykorzystany do transportu i składowania towarów długich lub wysokich przy zastosowaniu nadstawek. Ponadto istnieje możliwość zastosowania burt bocznych, aby w jeszcze większym stopniu ustabilizować transportowane towary. Stojak przystosowany jest do transportu wózkiem widłowym oraz dźwigiem, a także do sztaplowania w celu optymalizacji powierzchni magazynowej. Stojak transportowy zabezpieczony jest antykorozyjnie w postaci cynkowania i powłoki malarskiej.



Trwałość

Proces cynkowania stosowany przez GC METAL jest zgodny z europejską normą EN ISO 1461, która gwarantuje optymalną jakość. Powstała w procesie cynkowania powłoka jest odporna na wpływ wysokich i niskich temperatur oraz promieniowanie UV. Właściwości te zapewniają ochronę antykorozyjną powierzchni stalowych na wiele lat.