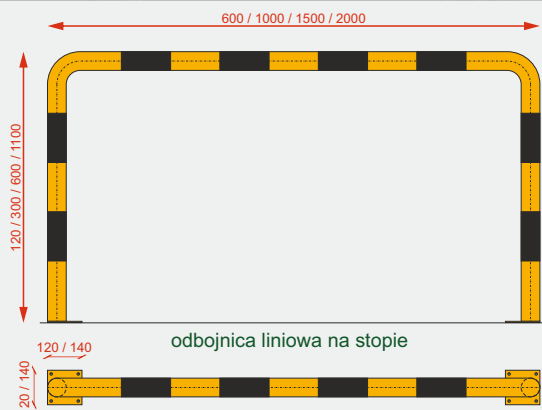
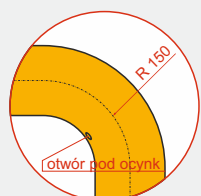




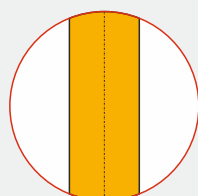
- + wersja **ECO** lub **PRO**
- + rama $\varnothing 60,3$
- + folia: I lub II generacji
- + montaż na stopie
- + produkt wykonany zgodnie z PN-EN ISO 3834
- + ocynk ogniowy wg PN-EN 10305 lub PN-EN ISO 1461
- + oznaczenie grubości powłoki lakierniczej wg PN-EN ISO 2808
- + folia odblaskowa zgodna z normą EN 12899



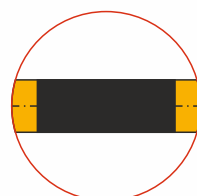
grupa odbojnic liniowych na stopie



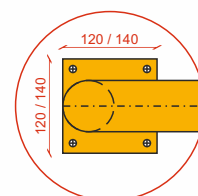
promień gięcia



rama



folia



montaż: stopa

Eco

- 1 Spaw
- 2 Rama $\varnothing 60,3$
- 3 Folia II generacji
- 4 Montaż: stopa wg IDT



Pro

- 1 Spaw klasy C
- 2 Rama $\varnothing 60,3$ wg projektu
- 3 Folia I generacji
- 4 Montaż: stopa wg IDT

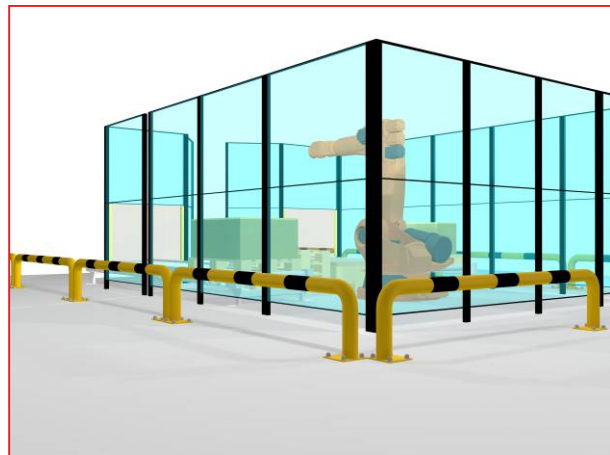
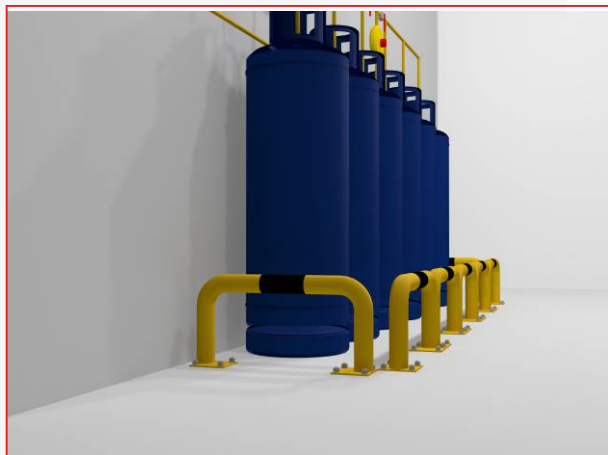
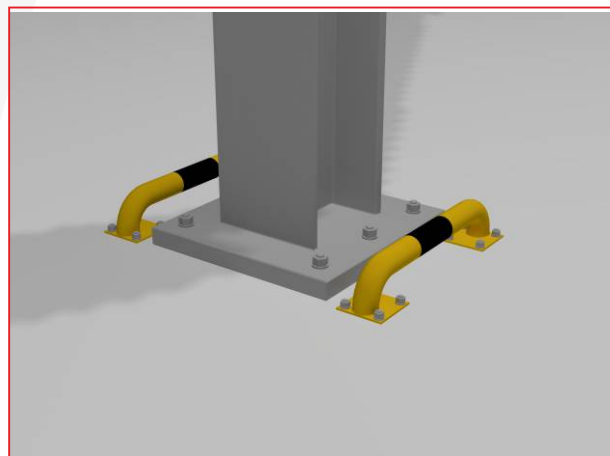
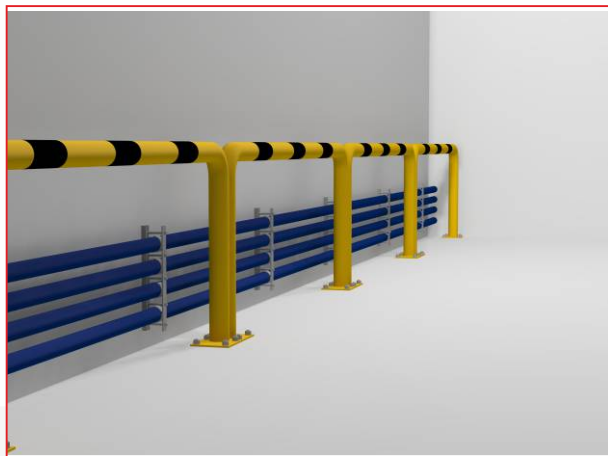


Sposoby wykończenia (RAL)



Odbojnice rurowe liniowe mają bardzo szerokie zastosowanie. Często wykorzystuje się je w halach i budynkach przemysłowych czy magazynach. Odboje GC SAFETY wyróżniają się podwyższoną odpornością na korozję i niesprzyjające warunki pogodowe, dlatego można je stosować nie tylko wewnątrz budynków, ale także na zewnątrz. Dzięki temu bardzo dobrze sprawdzają się na przykład w punktach wyładowania dostaw. Odbojniki rurowe liniowe umożliwiają stworzenie zabezpieczenia przed wyjechaniem pojazdu - na przykład wózka widłowego - poza określoną strefę. Zastosowanie odbojnic pozwala wyznaczyć tor jazdy, po którym mogą poruszać się pojazdy. Odbojnica rurowa liniowa GC SAFETY to najlepsza ochrona: regałów, ścian, elewacji, elementów nośnych obiektów budowlanych, ciągów komunikacyjnych, prowadnic bram i wielu innych.

Standardowo odbojnice rurowe malujemy na żółto lub biało, jednak na życzenie klienta możemy zastosować farbę w dowolnym kolorze z palety RAL. Oklejamy je również czarną albo czerwoną folią pierwszej lub drugiej generacji. Sprawia to, że odbojnica rurowa liniowa GC SAFETY jest bardzo dobrze widoczna z dużych odległości.



Trwałość

Proces cynkowania stosowany przez GC METAL jest zgodny z europejską normą EN ISO 1461, która gwarantuje optymalną jakość. Powstała w procesie cynkowania powłoka jest odporna na wpływ wysokich i niskich temperatur oraz promieniowanie UV. Właściwości te zapewniają ochronę antykorozyjną powierzchni stalowych na wiele lat.