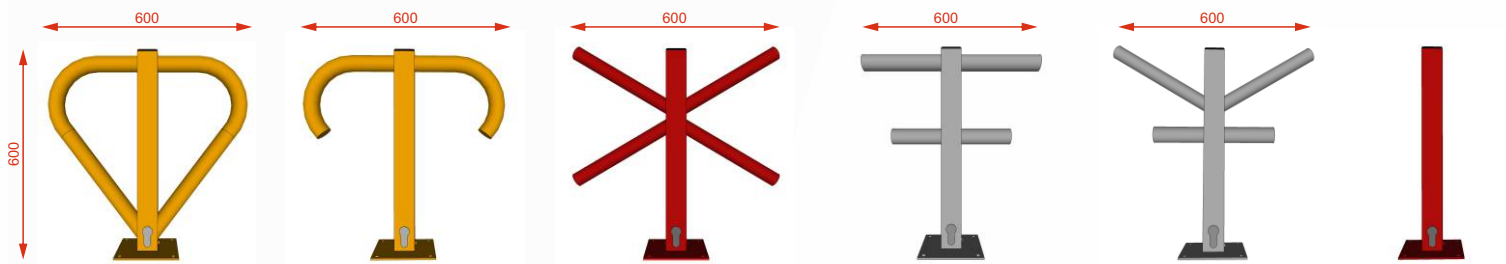
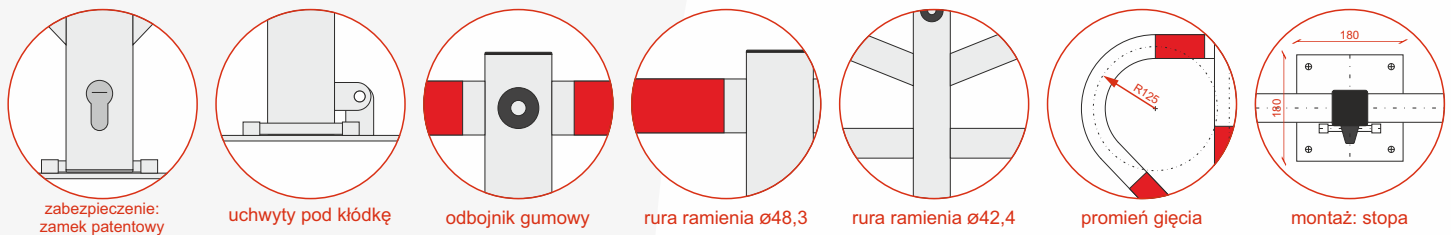




- + wersja **ECO** lub **PRO**
- + ramiona: $\varnothing 42,4$, $\varnothing 48,3$ mm
- + słupek 60x60mm
- + słupek zaślepiony kapturkiem pvc
- + montaż na stopie
- + produkt wykonany zgodnie z PN-EN ISO 3834
- + ocynk ogniowy wg PN-EN 10305 lub PN-EN ISO 1461
- + oznaczenie grubości powłoki lakierniczej wg PN-EN ISO 2808
- + folia odblaskowa zgodna z normą EN 12899



blokady parkingowe na stopie



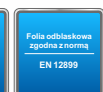
Eco

- 1 Spaw
- 2 Ramiona: $\varnothing 42,4$
- 3 Słupek 60x60
- 4 Zabezpieczenie: kłódka
- 5 Montaż: stopa wg IDT



Pro

- 1 Spaw klasy C
- 2 Ramiona: $\varnothing 48,3$ wg projektu
- 3 Słupek 60x60, wg projektu
- 4 Zabezpieczenie: zamek patentowy, wg projektu
- 5 Montaż: stopa wg IDT

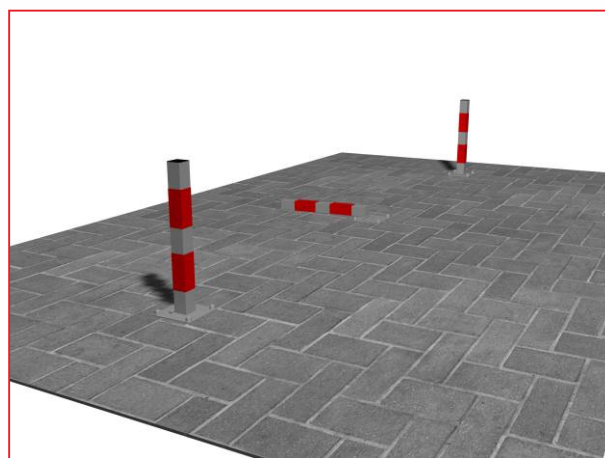
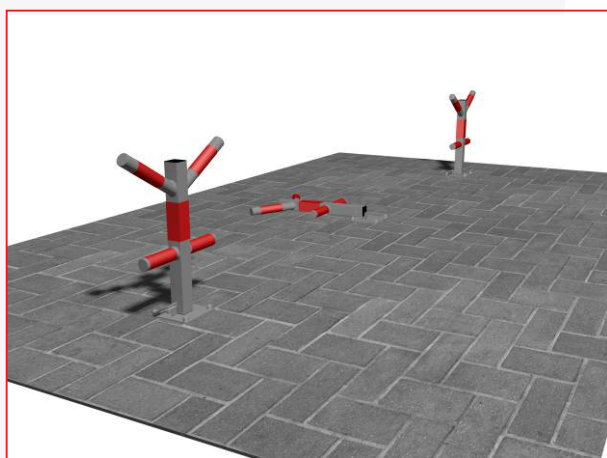
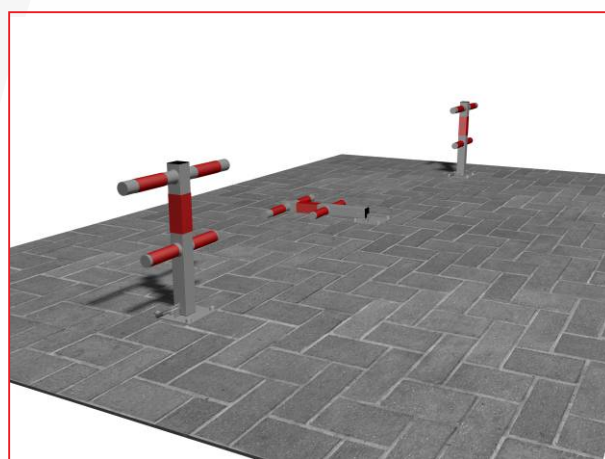
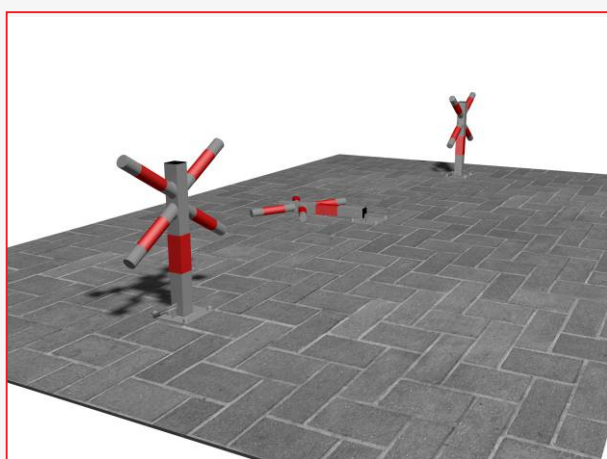
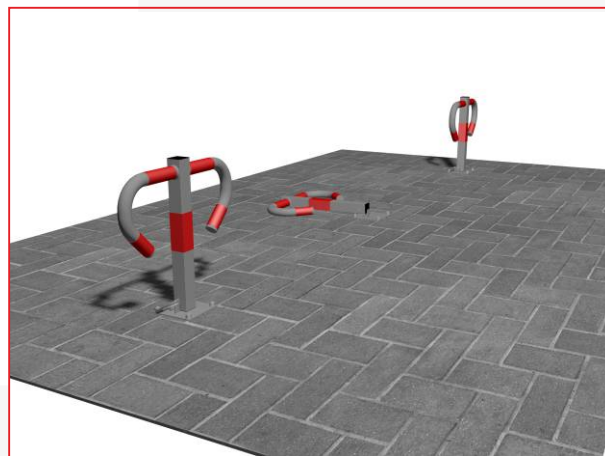
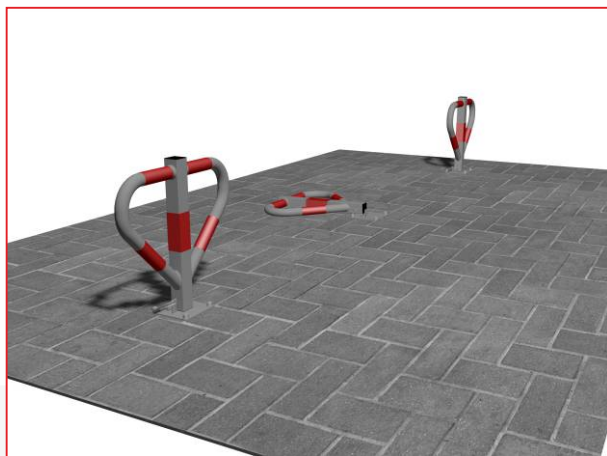


Sposoby wykończenia (RAL)



Blokada parkingowa uniemożliwia zajęcie miejsca parkingowego czy postojowego przez pojazdy, które nie mają do tego prawa. Tego typu zabezpieczenia wjazdu to idealna propozycja dla właścicieli prywatnych miejsc parkingowych. Blokady parkingowe GC ROAD wykonywane są z profilu 60x60 mm oraz rury o średnicy 42.4 lub 48.3 mm, a ich wysokość wynosi 600 mm. Montuje się je na stopie. Ponadto blokady posiadają gumowy odbojnik, na którym opierają się po otwarciu. Dużym atutem blokad parkingowych GC ROAD jest łatwość obsługi. Ich składanie oraz rozkładanie jest bardzo proste i zajmuje niewiele czasu.

Nasze blokady parkingowe są bardzo wytrzymałe i trwałe. Charakteryzują się podwyższoną odpornością na uszkodzenia mechaniczne, korozję oraz niekorzystne warunki pogodowe. Efekt taki został uzyskany poprzez zastosowanie dodatkowych zabezpieczeń w postaci: powłoki cynkowej, farby w kolorze RAL. Dzięki temu blokada parkingowa GC ROAD będzie służyła Tobie przez wiele lat. Oferowane przez nas zapory parkingowe dostępne są w różnych kolorach, w zależności od potrzeb klienta. Najczęściej jest to kolor żółty, czerwony lub grafitowy. Mogą być również oklejone folią odblaskową, dzięki czemu będą lepiej widoczne w ciemności.



Trwałość

Proces cynkowania stosowany przez GC METAL jest zgodny z europejską normą EN ISO 1461, która gwarantuje optymalną jakość. Powstała w procesie cynkowania powłoka jest odporna na wpływ wysokich i niskich temperatur oraz promieniowanie UV. Właściwości te zapewniają ochronę antykorozyjną powierzchni stalowych na wiele lat.